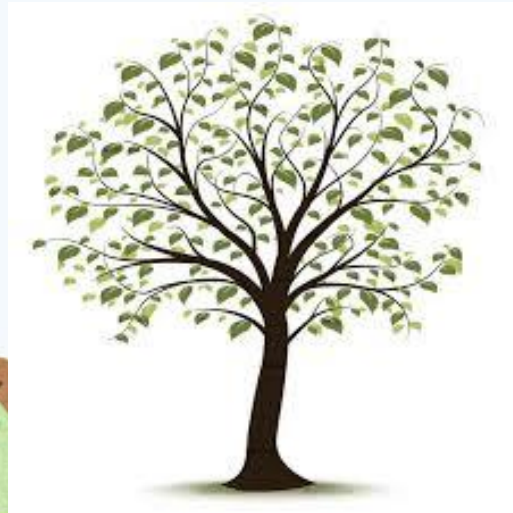


Quel élément naturel vois-tu  
dans ta communauté?



*What natural elements do you see in your community?*



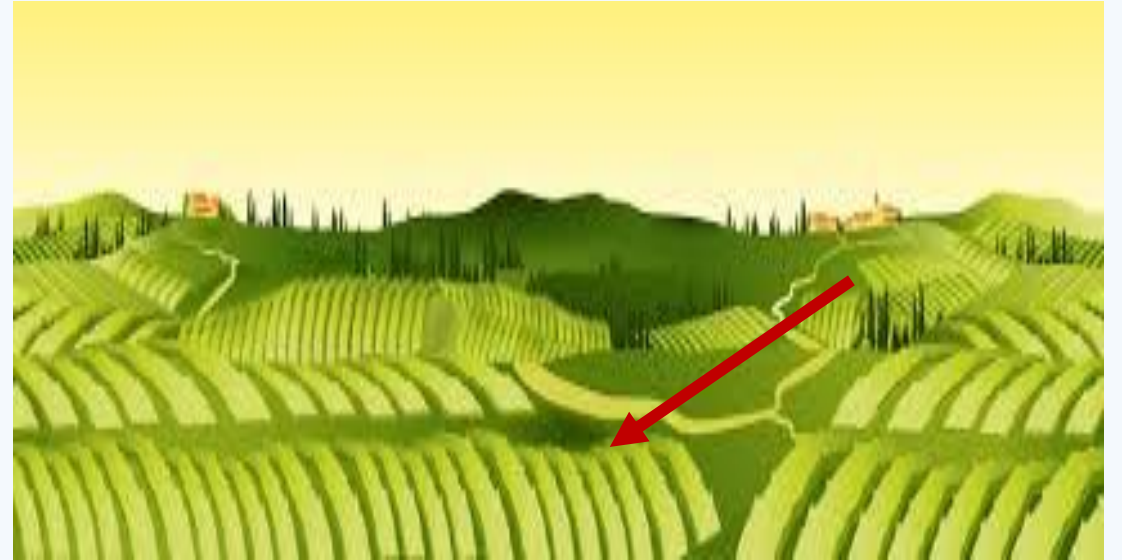
Je vois **une forêt** à Quispamsis. Il y a beaucoup d'arbres.



I see a forest in Quispamsis. There are many trees.



Je vois **un champ** à Rothesay. Le champ est vert. Il n'y a pas d'arbres.



I see a field in Rothesay. The field is green. There are no trees.

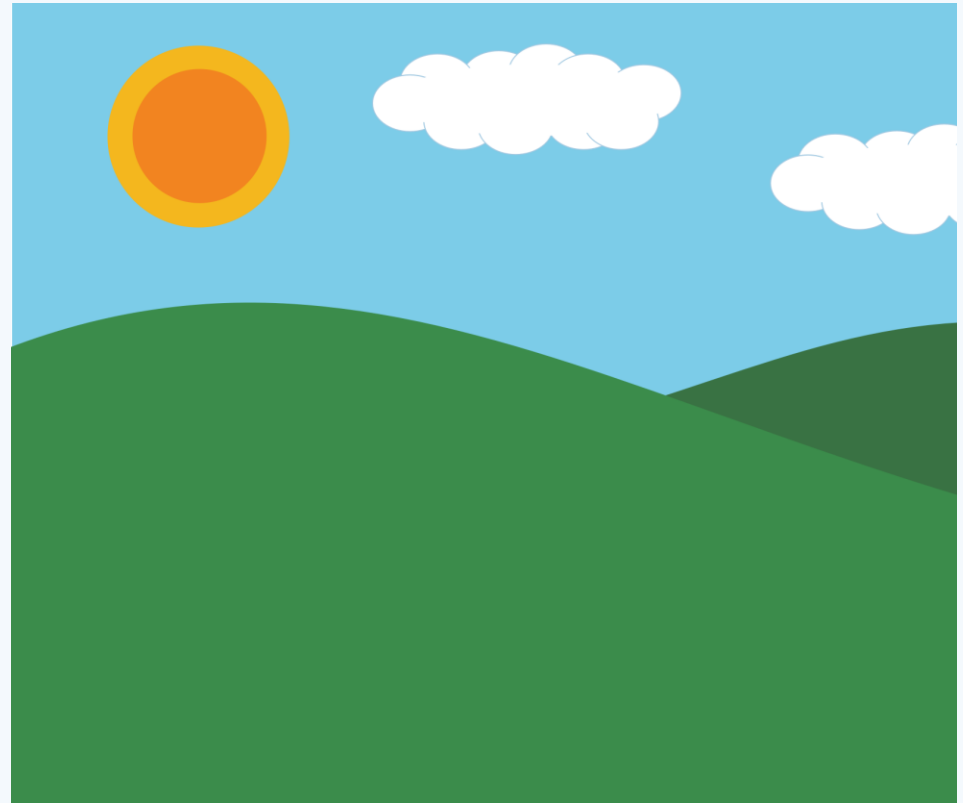
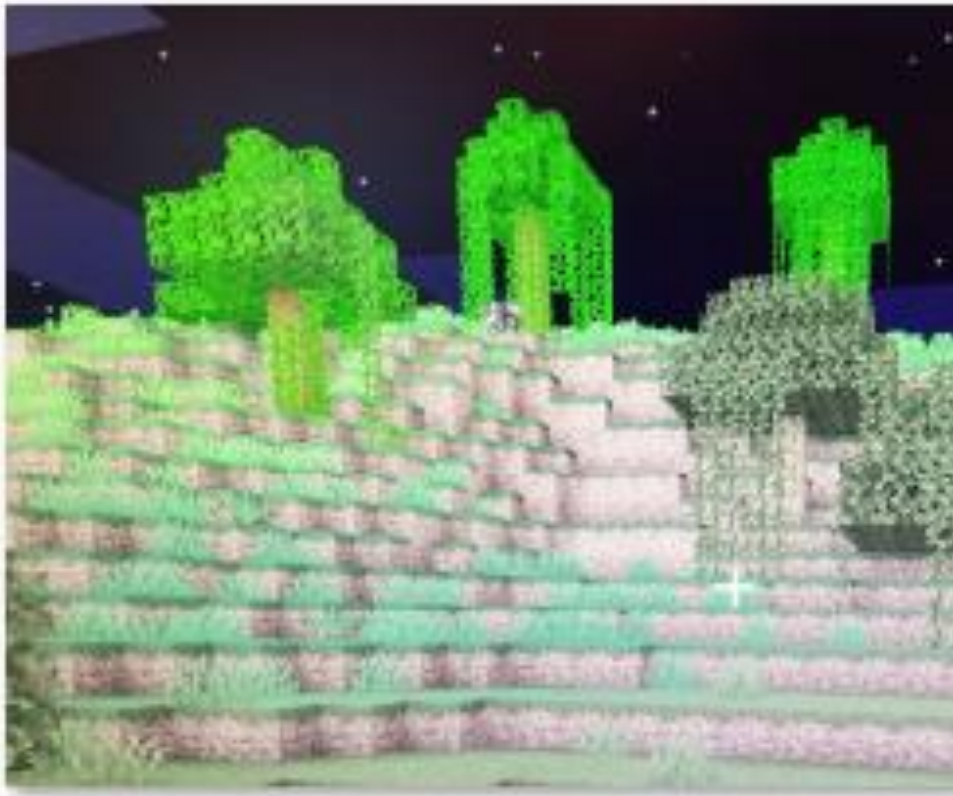
Je vois **une montagne** à Quispamsis. Elle est très haute.



I see a mountain in Quispamsis. It is very tall.



Je vois **une colline** à Rothesay. C'est une  
petite montagne.



I see a hill in Rothesay. It is a small mountain.

Je vois **une vallée** à Quispamsis. Elle est entre des montagnes. Je vois des arbres et une rivière. 



I see a valley in Quispamsis. It is in between mountains. I see trees and a river.

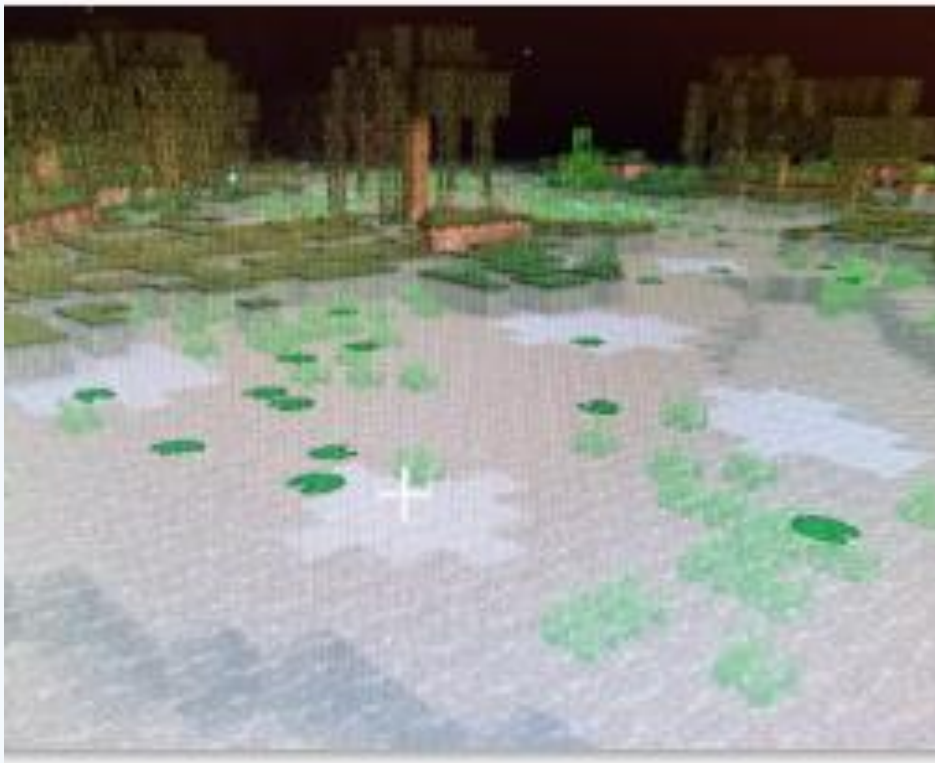


Je vois **une chute** à Rothesay. Il y a beaucoup d'eau. 



*I see a waterfall in Rothesay. There is a lot of water.*

Je vois **un marais** à Quispamsis.  
Parfois, il y a des grenouilles.



*I see a marsh in Quispamsis. Sometimes there are frogs.*

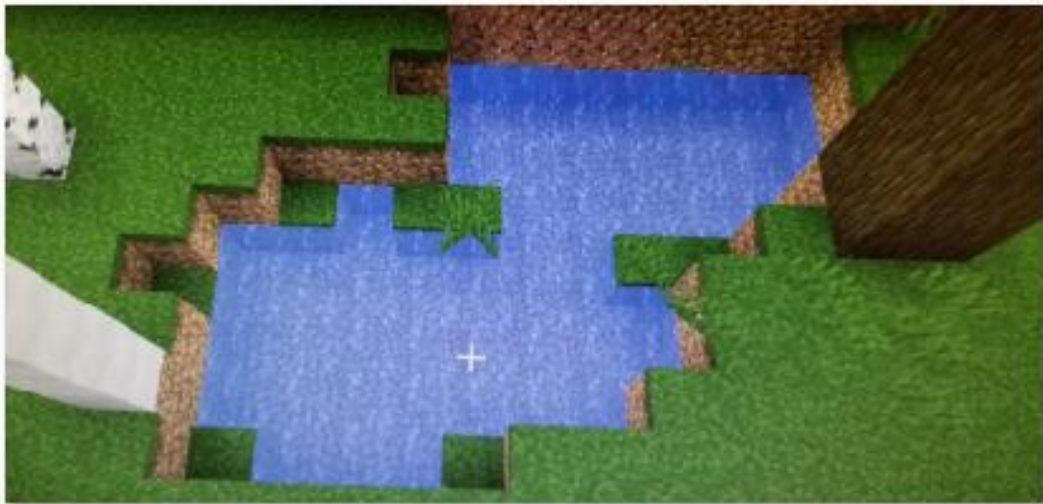


Je vois **une rivière** à Rothesay.  
La rivière coule. Il y a des poissons dans **la rivière**.



I see a river in Rothesay. The river flows. There are fish in the river.

Je vois **un lac** à Quispamsis. Il y a souvent  
des poissons.



*I see a lake in Quispamsis. There are often fish.*



Je vois **une caverne** à Rothesay.  
Il fait noir. Il y a parfois des chauves-souris.



I see a cave in Rothesay. It is dark. There are sometimes bats.

*Et toi, quel élément naturel vois-tu dans ta communauté?*



*And you, what natural elements do you see in your community?*